

# AFI Invoice 2027

---

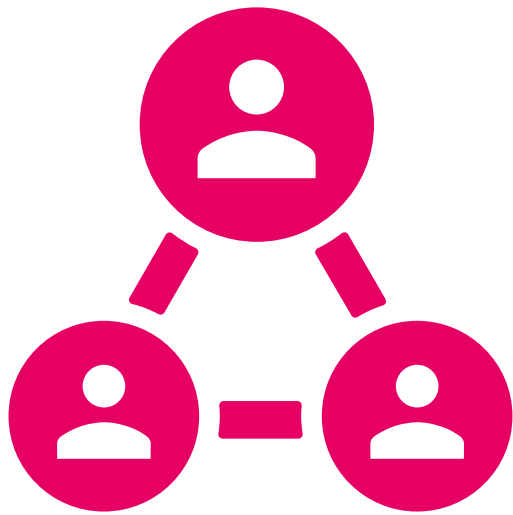
Vision & Strategie

A close-up, artistic photograph of a human eye. The eye is the central focus, with detailed reflections on the iris and pupil. The surrounding skin and eyelashes are softly blurred, creating a shallow depth of field. The overall color palette is warm and natural, dominated by skin tones and the colors of the eye.

# Vision

---

Der Blick in die Zukunft...



# Vision? Strategie?

---

- Beschreibt ein Produkt, emotional und/oder funktional
- Ehrgeizig und möglichst einfach formuliert
- Für uns: Ein Leitmotiv, der Blick in die Zukunft
- Schafft Klarheit & Transparenz
- Ermöglicht eine Priorisierung
- Sorgt für Verbindlichkeit und Sicherheit

# *Vision*

AfI Invoice  
ist die  
national und international  
marktführende,  
SAP bezogene,  
Rechnungseingangslösung  
der nächsten Generation.



# Strategie 2027

Orientierungshilfe

# Strategie

---

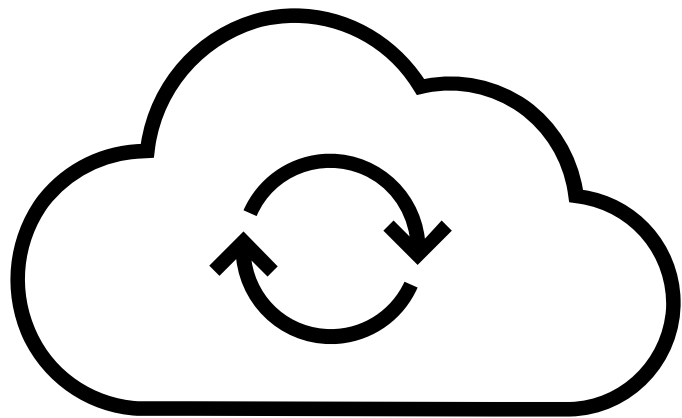
Cloud

Automatisierung durch KI

SAP Fiori

SAP S/4HANA

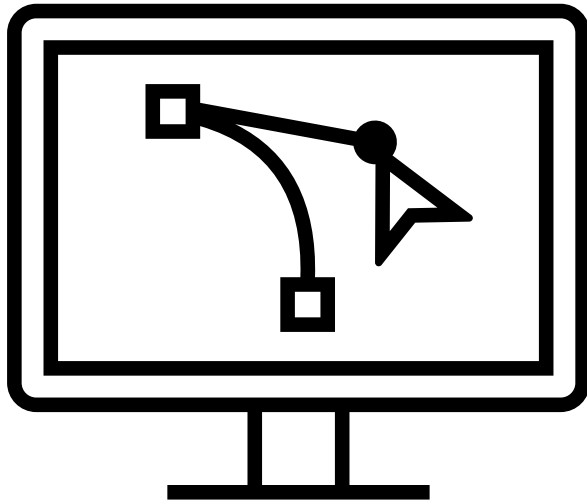
Pakete



# Cloud

---

- AFI Invoice ist als zentrale Rechnungseingangsplattform etabliert
- AFI DocumentHub / AFI Cloud soll zentral für AFI Invoice werden
- Konkret: Einbindung weiterer Services, wie z.B.:
  - E-Rechnungen
  - Dokumentenabholung (ohne AFI Box)
  - Stammdaten
  - ESG
- Anforderungen werden auf Realisierung in der Cloud geprüft

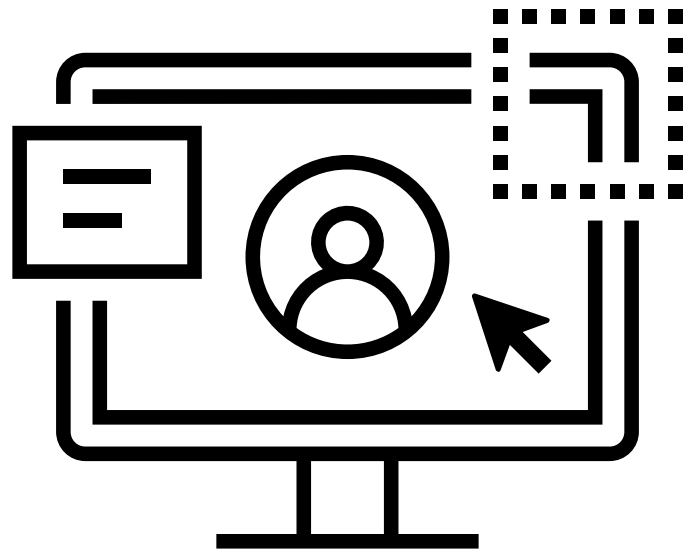


# Automatisierung durch KI

---

- Beschleunigung der Datenaufbereitung, Datenvervollständigung und Prozessautomatisierung
- Entwicklung intelligenter Funktionen für die Rechnungsbearbeitung, wie z.B.:
  - Kontierungsvorschläge mit automatisierter Übernahme
  - Regelanlage für Dunkelbuchung
  - (Bearbeiter-)Findungen
- Mit im Spiel: AFI Cloud

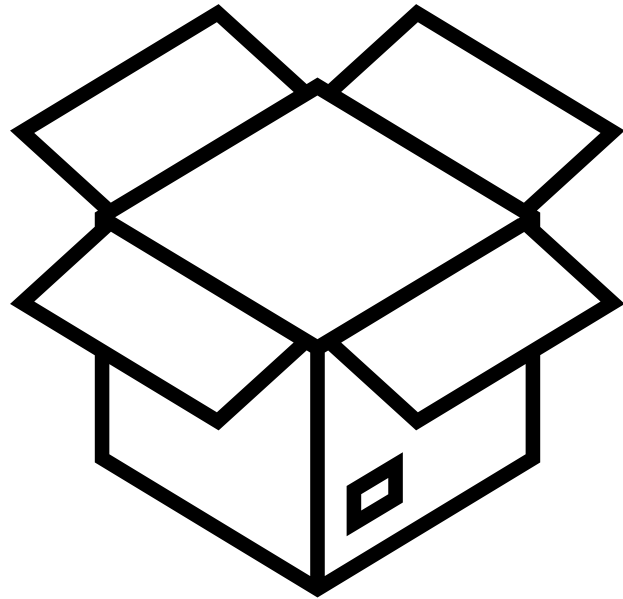




# SAP Fiori

---

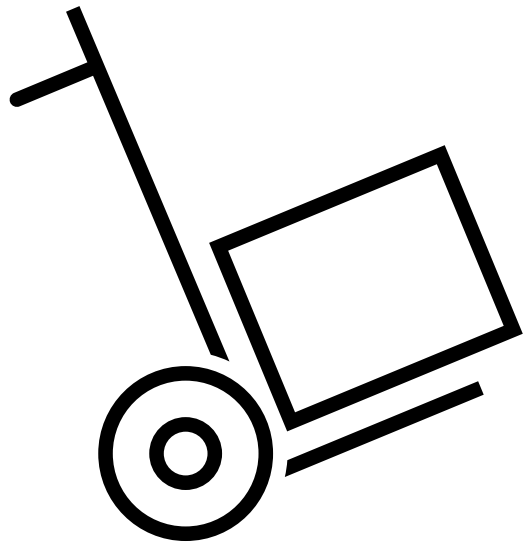
- Moderne, innovative und intelligente Oberflächen, die voranging als SAP Fiori App zur Verfügung stehen
- Heute gibt es bereits: Analytics App, Communicator
- Morgen und übermorgen:
  - My Inbox Integration
  - Datenbearbeitung
  - Rechnungseingangsbuch



# SAP S/4HANA

---

- Ausrichtung auf die aktuelle S/4HANA-Plattform
- Neue Funktionalität wird unter AFI Invoice 5.0 angeboten
- Aktuelle Ausnahmen für AFI Invoice 2.5:
  - Workflow
  - Approval
  - Legal Requirements



# Pakete

---

- Erweiterungspakete von AFI Invoice mit definiertem Funktionsumfang machen es dem Kunden und uns einfacher
- Inhalt: Dienstleistung(en) und Preis
- Beispiel:
  - Automatisierungspaket für „Warten auf WE“ und „Dunkelbuchung“



# Produkt-Matrix

---

Ziele für AFI Invoice 2023





# Produktmatrix

---

- Kennzahlenbasierte Sicht auf ein Produkt bzw. eine Lösung
- KPIs wie potentieller Auftragseingang, Projekt(vor-)laufzeiten, Anzahl User-Stories, ...
- Blick auf die Ist-Werte (Historie) und Festlegung der Sollwerte
- Grundlage für Maßnahmen

# Ziele 2023

---

vertriebliches Potenzial ausbauen auf 4,0 Mio. EUR (2022: 3,0 Mio. EUR)

Bessere Abschlussquote erzielen und die Quote auf 60% Won steigern (2022: 50%)

Software/Service- im Vergleich zur Dienstleistung mehr gewichten, angestrebtes Verhältnis 60% zu 40% (2022: 50% zu /50%)

Durchschnittliche Projektlaufzeit auf 5 Monate verkürzen (2022: > 6 Monate)

Vorbereitungszeiten auf 4,5 Monate senken (2022: 5,5 Monate)

Umsätze durch Aftersales auf 5,0 Mio. EUR erhöhen (2022: 4,0 Mio. EUR)

Anzahl der offenen User-Stories auf 150 bringen (2022: 250)

Umsetzung neuer Funktionen, so dass ein 50% zu /50% Verhältnis zur Pflege entsteht (2022: 40%/60%)

# Eure Fragen

---

Was bewegt euch?

*Vielen Dank für Eure  
Aufmerksamkeit*

---

AFI Solutions Day 15.06.2023