

AFI Purchase & AFI ProcureDocs Along the Road

Features und Ausblick
Konstantin Heitzer



**Aktuelle Features AFI Purchase
& AFI Procuredocs**

Ausblick mit AFI Purchase



AFI PURCHASE

- » Dienstleistungspositionen erfassbar
- » Multikontierung mit dynamischer Feldanzeige
- » SAP BANFen einbinden & freigeben
- » Optimierte XLS Katalogdarstellung – Detailansicht möglich →

The screenshot shows a web interface for 'Neue Position' (New Position) with a search bar containing 'phone'. Below the search bar, there are several search results:

- Freitext-Position**: Neue Position "" anlegen (Icon: document)
- Wucato Katalog**: OCI-Katalog aufrufen (Icon: Wucato logo)
- Apple iPhone 6 - 64GB (DE)**: M7-PROC-IT-IP-0032 (Icon: iPhone outline)
- Generic Phone 7 Plus - 128 GB**: 699,00 EUR
Generic Phone 7 Plus - 128 GB - Cosmic Black - Ohne Vertrag
Planlieferzeit: 0 (Icon: iPhone)
- Generic Phone 7 Plus - 256 GB**: 799,00 EUR
Generic Phone 7 Plus - 256 GB - Cosmic Black - Ohne Vertrag
Planlieferzeit: 0 (Icon: iPhone)
- Generic Phone 7 Plus - 512 GB**: 899,00 EUR
Generic Phone 7 Plus - 256 GB - Cosmic Black - Ohne Vertrag
Planlieferzeit: 0 (Icon: iPhone)

At the bottom right, there is a 'Schließen' (Close) button with a red 'X' icon.



AFI PROCUREDOCS

- » Freigabe von Bestellungen vor dem Versand
- » Automatisierter Versand
- » Anhängen von Anlagen (automatisiert oder manuell)



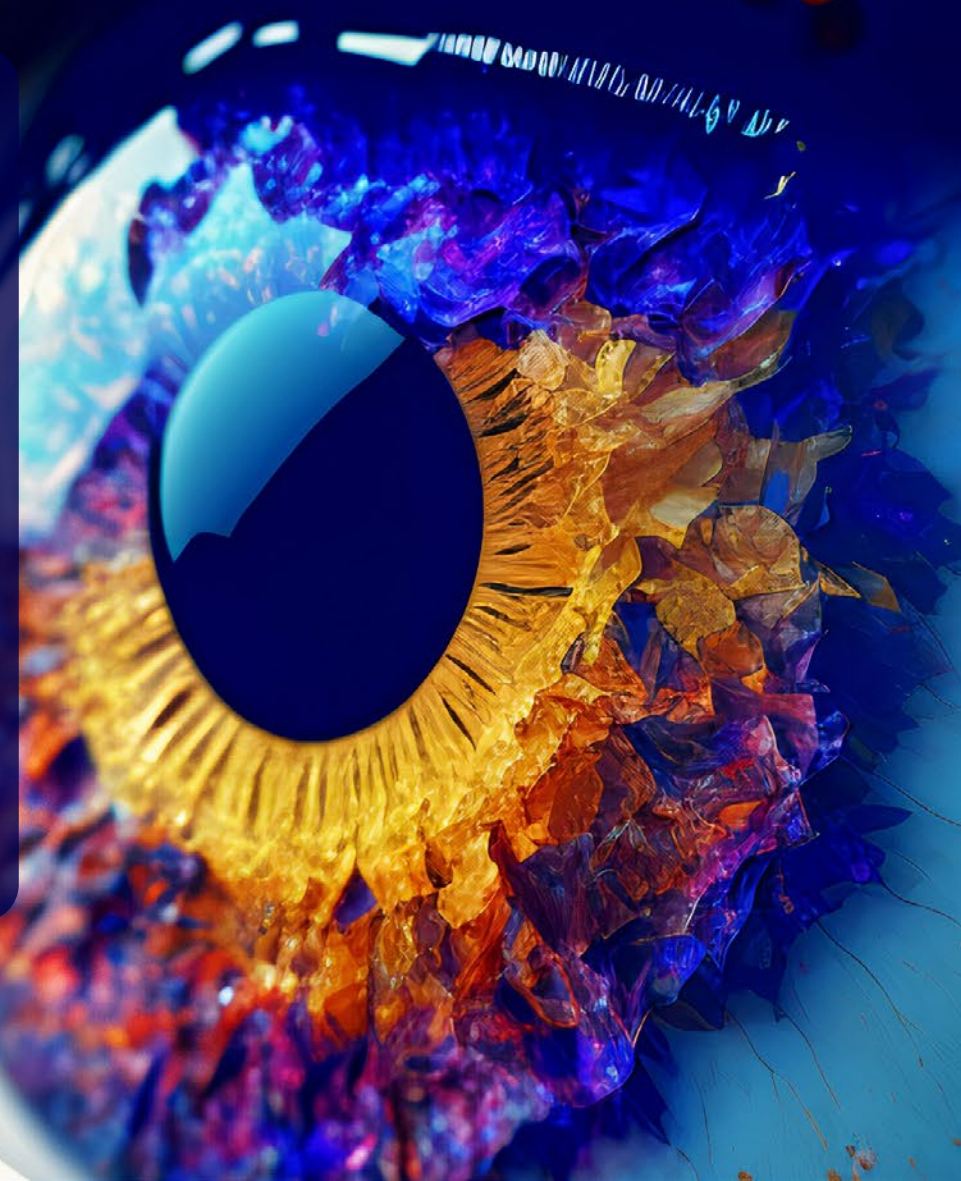
Demo der aktuellen Features

Fallbeispiel von Purchase zu Procure





- » SAP FIORI Apps für AFI Purchase (nur unter S/4HANA)
- » Assistent für die Requisition App
- » Absprung in die AFI Academy
- » Positionsweiser Workflow





Fragen?



CHANGE
PFORE
PERIENCE

AFI
SOLUTIONS

AFI Customer Solution Day

Gestalten Sie die Zukunft Ihrer AFI Lösung

Wann: Donnerstag, 26. Oktober 2023

Wo: AFI Solutions Headquarter Stuttgart

Wir wollen es wissen: wie ist Ihre Zukunftsvision von
AFI Invoice, AFI Confirmation, AFI Order,
AFI Purchase oder **AFI Billing** ?



A large, intricate knot made of thick, braided ropes in various colors: blue, yellow, green, red, and purple. The knot is set against a black background, and the ropes are highly detailed, showing the texture of the braiding.

POWERFUL SOLUTIONS FOR SAP

AFI Solutions GmbH
info@afi-solutions.com
www.afi-solutions.com

Headquarter
Sigmaringer Straße 109
70567 Stuttgart

Geschäftsstelle Köln
Im Mediapark 6B
50670 Köln

Geschäftsstelle München
Franz-Josef-Delonge-Straße 5
81249 München

Geschäftsstelle Hamburg
Karnapp 25 - Channel Tower
21079 Hamburg



Disclaimer:

Die Präsentation wurde durch die AFI Solutions GmbH erstellt. Sie stellt keine Beratung im rechtlichen oder steuerrechtlichen Sinne dar. Die dargestellten Informationen wurden gewissenhaft recherchiert und stets mit unterschiedlichen, vertrauenswürdigen Quellen aus Internet und Literatur abgeglichen. Dennoch können wir nicht für Aktualität und Richtigkeit der Inhalte garantieren. Die AFI Solutions GmbH übernimmt keinerlei Gewährleistungen für Schlußfolgerungen, die sich ausschließlich auf Basis der vorliegenden Präsentation beziehen. Die vorliegende Präsentation sowie jegliche Inhalte unterliegen dem Urheberrecht. Ohne die Zustimmung des Urhebers dürfen die Inhalte nicht verändert oder an Dritte gegeben werden.

Wir danken für Ihr Verständnis.